

BU BİLGİLER ÇIKAR !

İSG HAP NOTLAR

MESLEK HASTALIKLARI

İlk Meslek

Hastalıkları

Hastanesi Sosyal

Sigortalar Kurumu

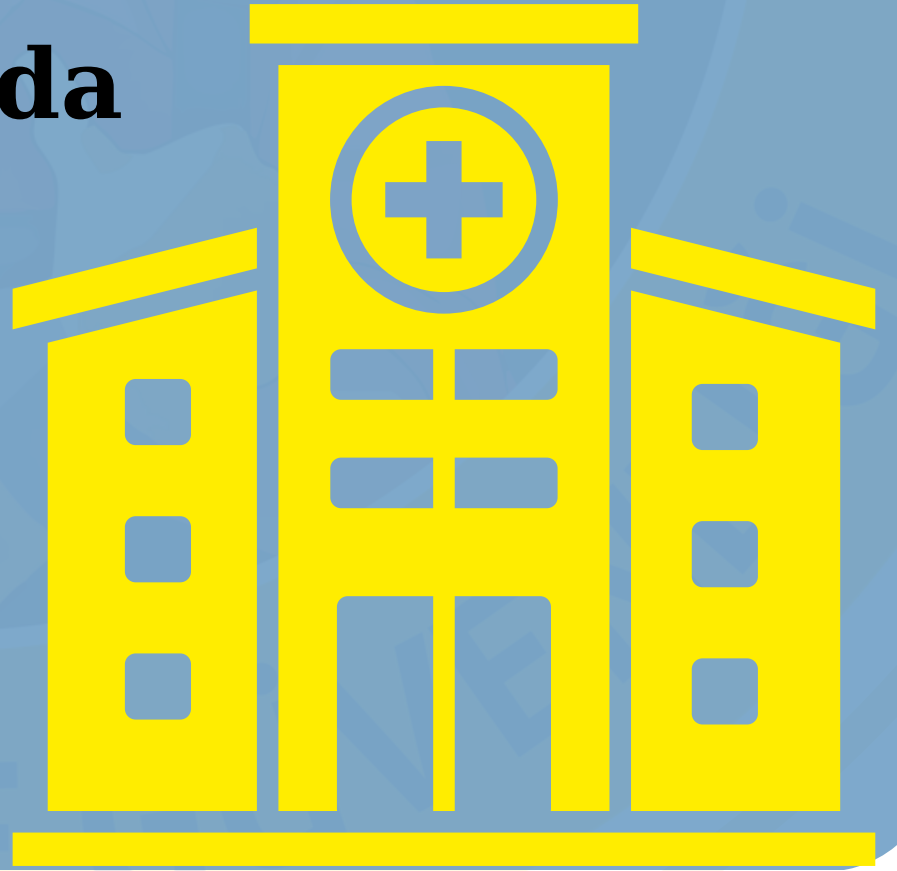
(SSK) Hastanesiyle

beraber 1949 yılında

İstanbul -

Nişantaşı'nda

kurulmuştur.



BU BİLGİLER ÇIKAR !

İSG HAP NOTLAR

MESLEK HASTALIKLARI

Yükümlülük süresi:

Sigortalının meslek hastalığına sebep olan işinden fiilen ayrıldığı tarih ile meslek hastalığının meydana çıktığı tarih arasında geçen en uzun süreyi, ifade eder.



BU BİLGİLER ÇIKAR !

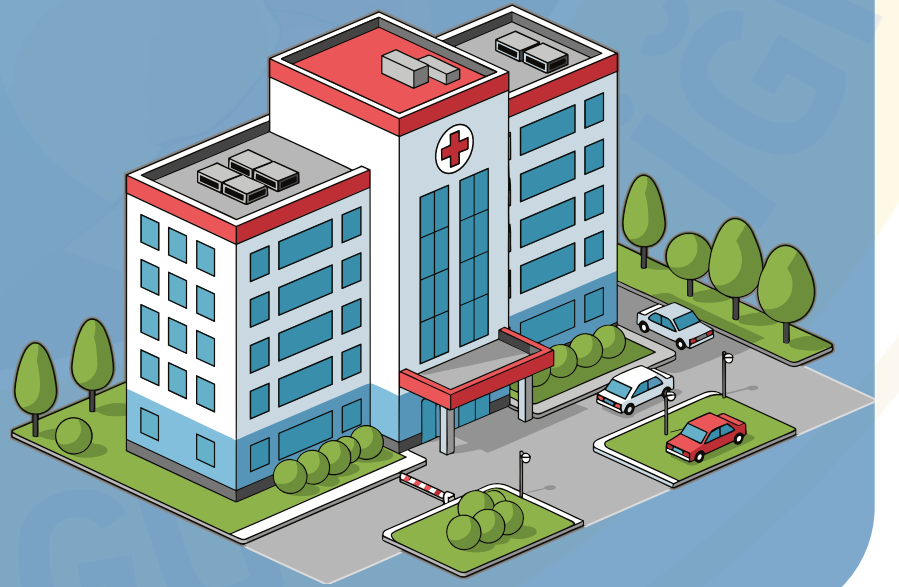
İSG HAP NOTLAR

MESLEK HASTALIKLARI

Meslek hastalığı sonucu meslekte kazanma gücü kaybı oranları tespitinde esas alınacak sağlık kurulu raporlarını düzenlemeye;

- a) Sağlık Bakanlığı meslek hastalıkları hastaneleri
- b) Eğitim ve araştırma hastaneleri
- c) Devlet üniversitesi hastaneleri yetkilidir.

**KODLAMA:
SED kuralı**



BU BİLGİLER ÇIKAR !

İSG HAP NOTLAR

MESLEK HASTALIKLARI

Pnömonyozun meslek hastalığı sayılabilmesi için, sigortalının, havasında pnömonyoz yapacak işyerlerinde toplam olarak **en az üç yıl çalışmış** olması şarttır.

PNÖMOKONYOZ=
3 YIL
ILO STANDARTLARI

Pnömonyoz değerlendirmeleri, **ILO standartları** dikkate alınarak yapılır.



BU BİLGİLER ÇIKAR !

İSG HAP NOTLAR

MESLEK HASTALIKLARI

Kanunda yaşlılık aylığı bağlanması için öngörülen yaş şartı dışındaki diğer şartları taşıyan ve **55 yaşını dolduran** sigortalılardan biyolojik yönden, bu yaşı doldurmuş bir insan derecesinde yaşlanmış ve çalışma gücünün bu seviyeye düşmüş olduğu tayin ve tespit edilenler, erken yaşlanmış sayılırlar.

ERKEN YAŞLANMA=

55 YAŞ



BU BİLGİLER ÇIKAR !

İSG HAP NOTLAR

MESLEK HASTALIKLARI

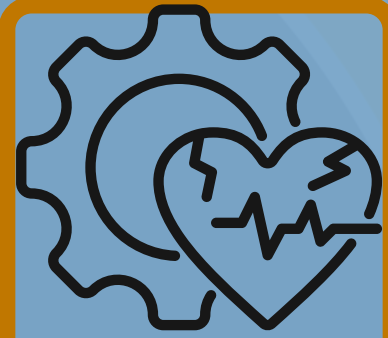
A Grubu: Kimyasal maddelerle olan meslek hastalıkları,

B Grubu: Meslekî cilt hastalıkları,

C Grubu: Pnöмокonyozlar ve diğer meslekî solunum sistemi hastalıkları,

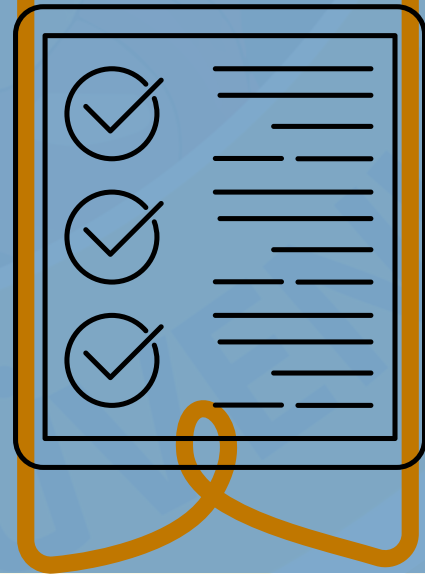
D Grubu: Meslek bulaşıcı hastalıklar,

E Grubu: Fizik etkenlerle olan meslek hastalıkları olmak üzere beş grupta toplanmıştır.



KODLAMA:

A= Kimya
B= Cilt
C= Solunum
D= Bulaşıcı
E= Fiziksel



BU BİLGİLER ÇIKAR !

İSG HAP NOTLAR

MESLEK HASTALIKLARI

MESLEK HASTALIKLARININ ÖZELLİKLERİ

- Nedeni bellidir,
- Önlenebilir ve ilerleyicidir,
- Tekrarlama olasılığı vardır. (Önlem alınmadığında) Maluliyet söz konusu olabilir,
- Tazminat Gerektirir,
- Bildirimi Zorunludur.



BU BİLGİLER ÇIKAR !

İSG HAP NOTLAR

MESLEK HASTALIKLARI

KORUNMA YÖNTEMLERİ

Birincil (Primer) koruma:

Bir hastalık ya da sağlık sorunu ortaya çıkmadan önce verilmesi gereken hizmetlerdir.



Örneğin;

- 1- İşe Giriş Muayenesi
- 2- Sağlık Eğitimi - Diğer Eğitimler
- 3- İkame
- 4- Kişisel Koruyucuların Sağlanması
- 5- Risk Değerlendirmesinin Yapılması
- 6- Aşılama
- 7- Bağışıklama

1

BU BİLGİLER ÇIKAR !

İSG HAP NOTLAR

MESLEK HASTALIKLARI

KORUNMA YÖNTEMLERİ

İkincil (Sekonder) koruma:

Bir hastalık ya da sağlık sorunu ortaya çıktıktan hemen sonra verilmesi gereken sağlık hizmetleridir. Temel amacı erken tanıdır.



Örneğin;

2

- 1- Erken tanı
- 2- Periyodik muayeneler
- 3- Aralıklı kontroller
- 4- Düzenli tansiyon ölçümleri
- 5- Kan basıncı ölçümleri

BU BİLGİLER ÇIKAR !

İSG HAP NOTLAR

MESLEK HASTALIKLARI KORUNMA YÖNTEMLERİ

**Üçüncül (Tersiyer)
koruma:**

Bir hastalık ya da sağlık sorunu ortaya çıkıp, erken tanısı sağlanamadıktan ve/veya zarar verdikten sonra verilmesi gereken sağlık hizmetleridir. Temel amacı rehabilitasyondur.



Örneğin;

- 1- İş Görmezlik Raporlarının Verilmesi
- 2- Uzun Kaybı Olan İşçiyi Uygun İşe Yerleştirme
- 3- İş Kazası Sonrası Kazanın Araştırılması Veya Risk Analizlerinin Yapılması
- 4- Rehabilitasyon Olanakları
- 5- Kemoterapi
- 6- Komplikasyon Taramaları

3

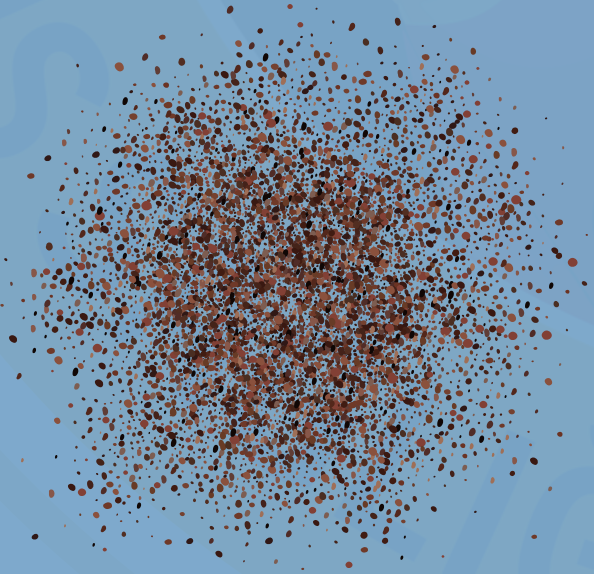
BU BİLGİLER ÇIKAR !

İSG HAP NOTLAR

MESLEK HASTALIKLARI

ÖNEMLİ ETKENLER

Silikozis, kum, toprak, granit ve doğal olarak oluşan maddelerde bulunan bir mineral olan küçük **silika parçacıklarının solunması** ile meydana gelen ve akciğer dokusunun sertleşmesine neden olan akciğer hastalığıdır.



KODLAMA

Silika Tozları

SİLİKOZ

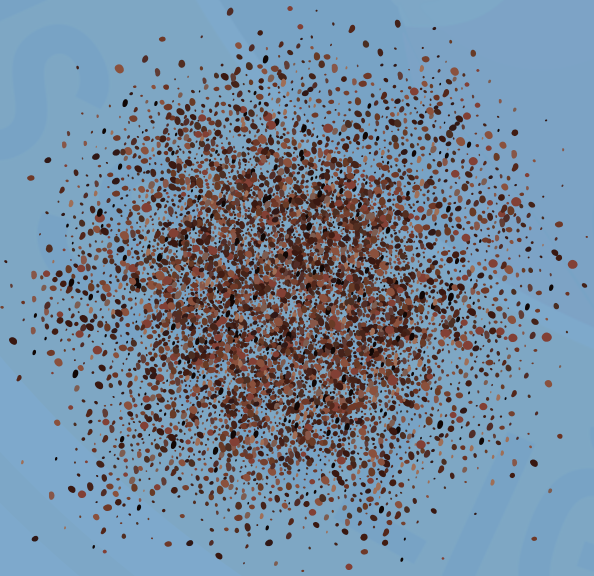
BU BİLGİLER ÇIKAR !

İSG HAP NOTLAR

MESLEK HASTALIKLARI

ÖNEMLİ ETKENLER

Asbestozis, **asbest** minerali liflerinin tahriki ile akciğerde oluşan bir çeşit pnömokonyozdur.



KODLAMA

Asbest Lifleri

ASBEST

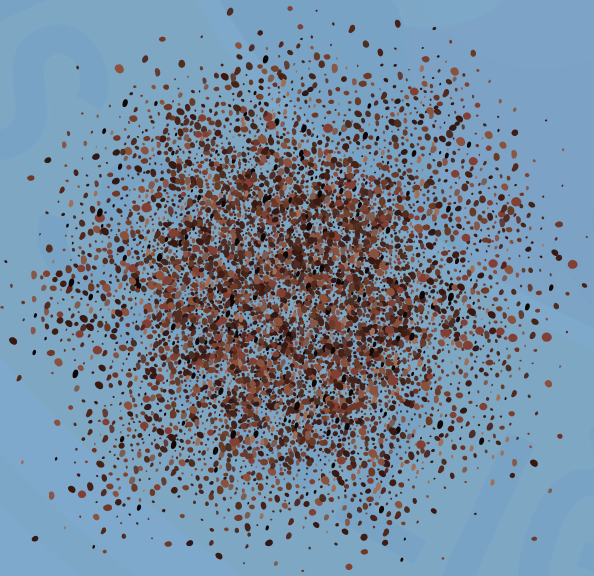
BU BİLGİLER ÇIKAR !

İSG HAP NOTLAR

MESLEK HASTALIKLARI

ÖNEMLİ ETKENLER

Kömür İşçisi Pnömomkonyozu (KİP) inorganik kömür tozlarının inhale edilip depolanmaları ve buna bağlı doku reaksiyonu sonucu oluşan parankimal akciğer hastalığıdır.



KODLAMA

Inorganik Kömür

KİP

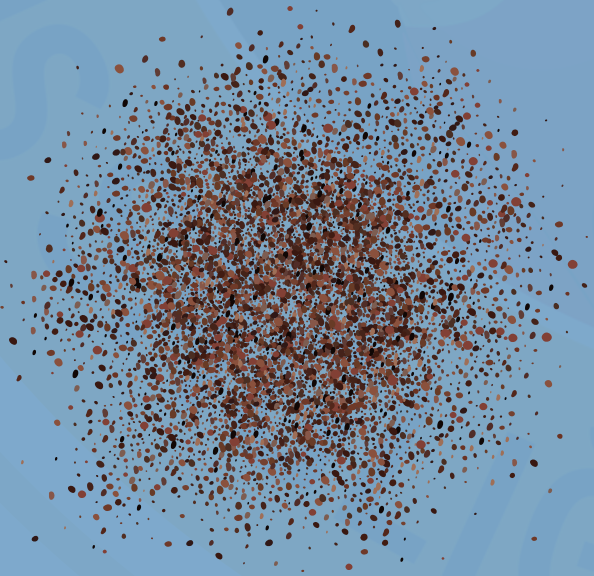
BU BİLGİLER ÇIKAR !

İSG HAP NOTLAR

MESLEK HASTALIKLARI

ÖNEMLİ ETKENLER

Sideroz, vücutta aşırı **demir** birikmesidir. Sideroza neden olan demir ya dış ortamdan gelir ya da vücutta açığa çıkan demir dokulara ve organlara birikir.



KODLAMA

Demir Birikmesi

SİDEROZ

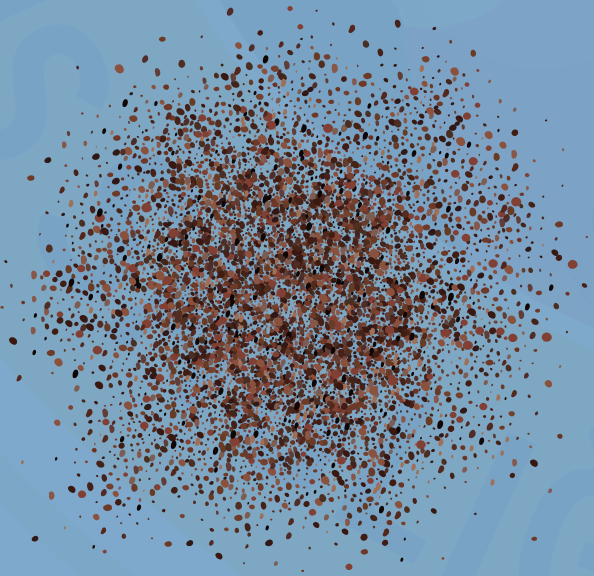
BU BİLGİLER ÇIKAR !

İSG HAP NOTLAR

MESLEK HASTALIKLARI

ÖNEMLİ ETKENLER

Bisinoz veya bisinozis, genellikle pamuk tozlarını soluyan işçilerde görülen meslek hastalığıdır. Pazartesi hastalığı olarak bilinir.



KODLAMA

Pamuk Tozları

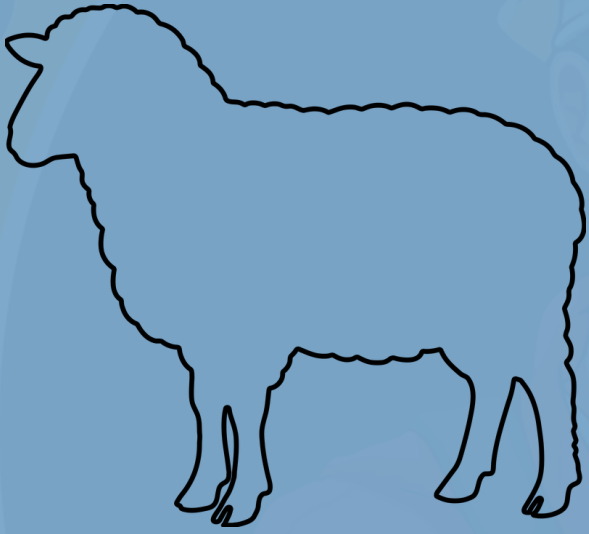
BİSİNOZ

BU BİLGİLER ÇIKAR !

İSG HAP NOTLAR

MESLEK HASTALIKLARI

YÜKÜMLÜLÜK SÜRELERİ



30 Gün



ŞARBON VE TETANOS



1 Yıl



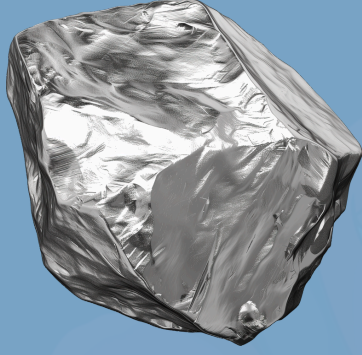
**ARSENİK-CİVA
TÜBERKÜLOZ**

BU BİLGİLER ÇIKAR !

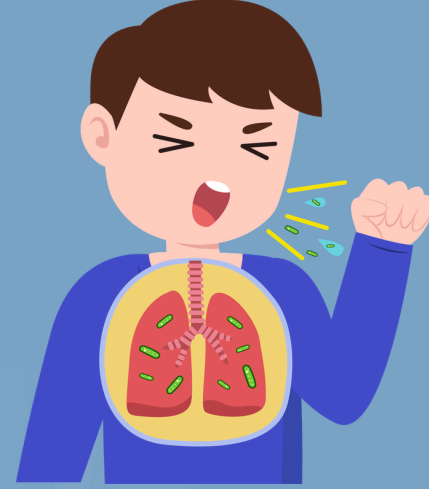
İSG HAP NOTLAR

MESLEK HASTALIKLARI

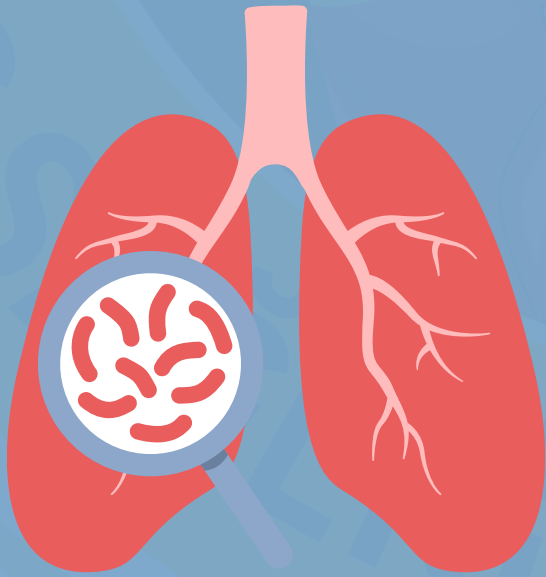
YÜKÜMLÜLÜK SÜRELERİ



3 Yıl



KURŞUN, BİSİNOZ



5 Yıl

SİDEROZ

BU BİLGİLER ÇIKAR !

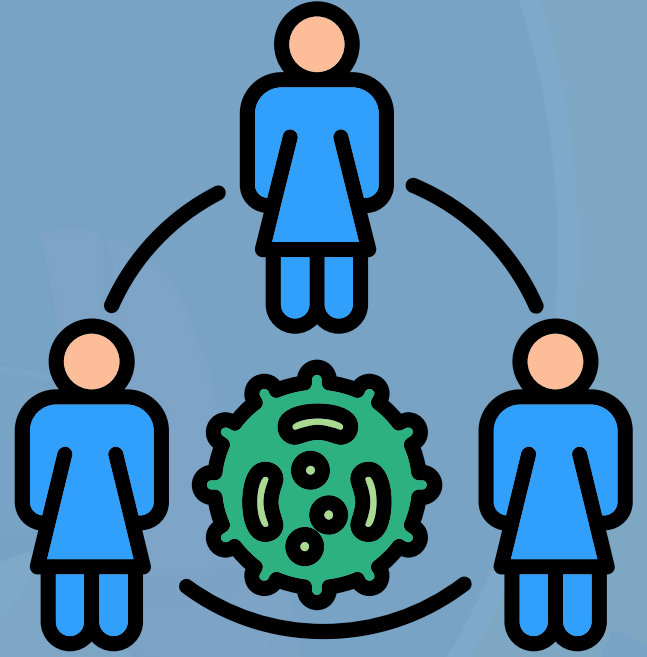
İSG HAP NOTLAR

MESLEK HASTALIKLARI

YÜKÜMLÜLÜK SÜRELERİ



10 Yıl



SİLİKOZ, ASBESTOZ

BU BİLGİLER ÇIKAR !

İSG HAP NOTLAR

MESLEK HASTALIKLARI

IARC KANSER YAPICI MADDELER

Grup	Tanım	Kanıt Durumu
Grup 1	Kesin kanserojen maddeler	İnsanlar için yeterli kanıt vardır
Grup 2A	Muhtemel (yüksek oranda) kanserojen maddeler	İnsanlar için sınırlı, hayvanlar için yeterli kanıt vardır
Grup 2B	Şüpheli (olası) kanserojen maddeler	İnsanlar için sınırlı, hayvanlar için yetersiz kanıt vardır
Grup 3	Kanserojen olarak sınıflandırılmayan maddeler	İnsanlar ve hayvanlar için kanserojen olduğuna dair yeterli kanıt yoktur
Grup 4	Olasılıkla kanserojen etkisi olmayan maddeler	İnsan ve hayvanlarda kanserojen etkisi olmadığına dair yeterli kanıt vardır

BU BİLGİLER ÇIKAR !

İSG HAP NOTLAR

MESLEK HASTALIKLARI

IARC KANSER YAPICI MADDELER

GRUP 1

Kesin Kanserojen

GRUP 2A

**Muhtemel
Kanserojen**

GRUP 3

**Kanserojen
Olmayanlar**

GRUP 2B

**Şüpheli
Kanserojen**

GRUP 4

**Henüz
Sınıflandırılmamış**