

BU BİLGİLER ÇIKAR !

İSG HAP NOTLAR

BASINÇLI EKİPMANLAR

Bu Yönetmelik,

a) Arıza durumunda radyoaktif yayılıma neden olabilecek, özellikle **nükleer amaçlı** kullanım için tasarlanmış basınçlı kapları,

b) Özellikle **gemi** ve **uçakların** çalıştırılması veya içine yerleştirilmesi amacıyla yönelik basınçlı kapları,

c) **Yangın söndürücüleri**, kapsamaz.



KODLAMA
1-NÜKLEER
2-GEMİ VE UÇAK
3-YANGIN SÖNDÜRÜCÜ
KAPSAMAZ

BU BİLGİLER ÇIKAR !

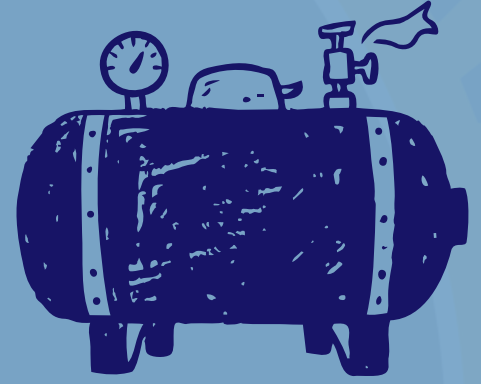
İSG HAP NOTLAR

BASINÇLI EKİPMANLAR

KAp İmali=

Azami çalışma sıcaklığı ise çelik için **300°C**'den,

alüminyum veya alüminyum alaşımlı kaplar için **100°C**'den fazla olmayan kaplar.



KODLAMA

ÇELİK: 300

ALÜMİNYUM: 100

BU BİLGİLER ÇIKAR !

İSG HAP NOTLAR

BASINÇLI EKİPMANLAR

ÖZETLERSEK

ÇELİK KAPLAR	ALÜMİNYUM KAPLAR
Et Kalınlığı: 2 mm Den Az Olmaz.	Et Kalınlığı: 3 mm Den Az Olmaz.
Azami çekme mukavemeti $R_{m,max}$ 580 N/mm² 'den az olur.	Azami gerilme direnci $R_{m,max}$ en çok 350 N/mm² olur.
Her mamuldeki karbon miktarı % 0,25'ten , kükürt ve fosfor miktarı % 0,05'ten az olur.	Alaşimsız alüminyumdaki alüminyum miktarı en az % 99,5 olmalı ve alaşımlar azami çalışma sıcaklığında, taneler arası korozyona yeterli direnci gösterir.
Asgari çalışma sıcaklığında, üç adet boylamasına test parçasının ortalama eğmede koparma enerjisi 35 J/cm² 'den az olmamalıdır. KCV	

Çelik:

Et: 2 mm

Çekme: 580

Karbon: %0,25 Kükürt: %0,05

Koparma: 35

Alüminyum:

Et: 3 mm

Çekme: 350

Yapı: %99,5 alüminyum



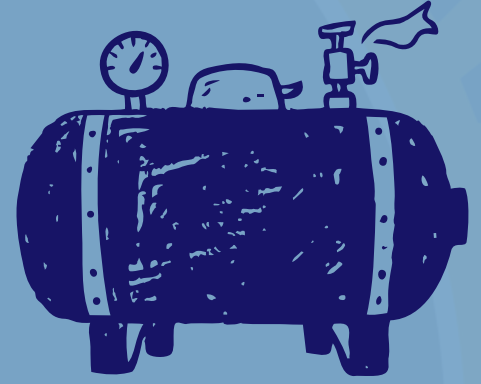
BU BİLGİLER ÇIKAR !

İSG HAP NOTLAR

BASINÇLI EKİPMANLAR

Kap aileleri:

Bir kap grubu aynı tipteki modellerden en fazla **3.000 kaptan oluşur.**



İmalatçılar, AB uygunluk beyanını ve teknik dosyayı, kabın piyasaya arz edildiği tarihten itibaren **10 yıl boyunca saklar.**



KODLAMA

KAP AİLESİ: 3.000 KAP
SAKLAMA: 10 YIL

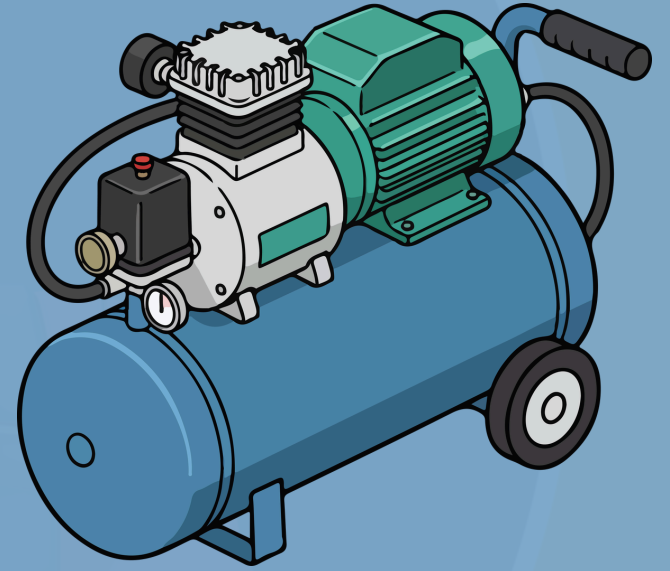
BU BİLGİLER ÇIKAR !

İSG HAP NOTLAR

BASINÇLI EKİPMANLAR

Kapta veya veri plakalarında en azından aşağıda belirtilen bilgiler yer alır:

- Azami çalışma basıncı**
(bar cinsinden PS).
- Azami çalışma sıcaklığı**
(Tmax, °C cinsinden).
- Asgari çalışma sıcaklığı**
(Tmin, °C cinsinden).
- Kabın kapasitesi**
(V, L cinsinden).



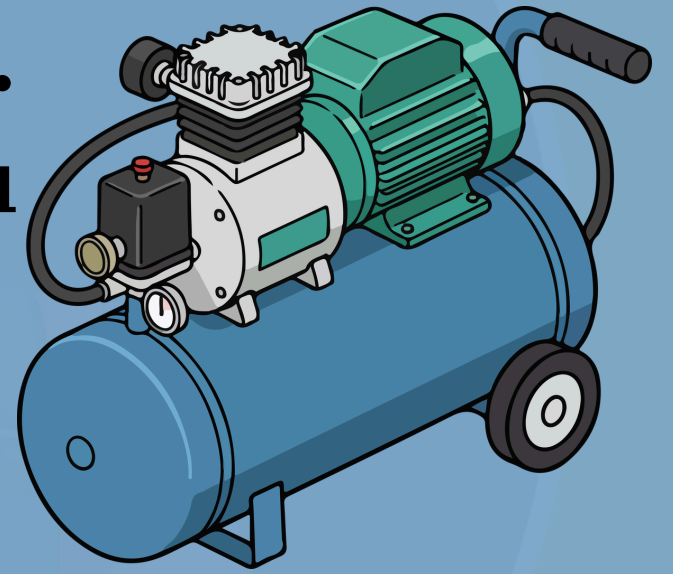
KODLAMA
KAP İMALİ:
-AZAMI BASINÇ
-AZAMI SICAKLIK
-ASGARI SICAKLIK

BU BİLGİLER ÇIKAR !

İSG HAP NOTLAR

BASINÇLI EKİPMANLAR

İç basınç, azami çalışma basıncı PS'yi sürekli olarak geçmemelidir. Ancak çalışma basıncı çok kısa sürelerle **%10** oranında aşılır.



KODLAMA

**DENEYLERDE:
%10 AŞILIR.**