



İSG TÜRKİYE SINAV

MAYIS 2024

A İGU - MUHAMMED NURULLAH ACAR

2024 MAYIS SINAVI

İŞ SAĞLIĞI VE
GÜVENLİĞİ

Dergisi

SAYI

7

-MESLEK

HASTALIKLARI

-5510 SAYILI

SİGORTALAR

KANUNU

- ÖZET BİLGİLER
- HAP NOTLAR
- TEK KELİME
- TEK CEVAP
- SENARYO ÖRNEKLERİ
- TASARIM VE GÖRSELLER
- SINAV TADINDA DERGİ

A SINIFI İŞ GÜV. UZMANI

M.NURULLAH ACAR

WWW.ISGTURKIYESINAV.COM



İSG TÜRKİYE SINAV



İSG TÜRKİYE SINAV

MAYIS 2024

A İGU - MUHAMMED NURULLAH ACAR

İSTEYİP DE
YAPAMAYACAĞINIZ
HIÇBİR ŞEY
YOKTUR !



ISG
TÜRKİYE SINAV

Yılların Verdiği Tecrübe İle...



ISG
TÜRKİYE SINAV

Yılların Verdiği Tecrübe İle...

TÜRKİYE'NİN EN ÇOK
İSG KİTABI SATAN

PLATFORMUNA HOŞGELDİNİZ ! PAYTR

%100 KAZANDIRAN

İSG (A, B, C - İŞYERİ HEKİMİ - DSP)
KİTAPLARINI İNCELEYEBİLİRSİNİZ.



İSG TÜRKİYE SINAV KAZANDIRIR!

BAŞARI TABLOMUZU GÖRMEK İSTER MİYDİNİZ ?

WWW.ISGTURKIYESINAV.COM

MENÜLER

BAŞARI TABLOSU



İSG TÜRKİYE SINAV

İSG TÜRKİYE SINAV

İSG TÜRKİYE SINAV

İSG TÜRKİYE SINAV

İSG TÜRKİYE SINAV

İSG TÜRKİYE SINAV

İSG TÜRKİYE SINAV



İSG TÜRKİYE SINAV

5510 SAYILI SOSYAL SİGORTALAR VE GENEL SAĞLIK SİGORTASI



NOT 1:

İş kazası, meslek hastalığı, hastalık ve analık sigortasından sağlanan haklar

İş kazası veya meslek hastalığı sigortasından sağlanan haklar şunlardır:

- Sigortalıya, geçici iş göremezlik süresince günlük geçici iş göremezlik ödeneği verilmesi.
- Sigortalıya sürekli iş göremezlik geliri bağlanması.
- İş kazası veya meslek hastalığı sonucu ölen sigortalının hak sahiplerine, gelir bağlanması.
- Gelir bağlanmış olan kız çocuklarına evlenme ödeneği verilmesi.
- İş kazası ve meslek hastalığı sonucu ölen sigortalı için cenaze ödeneği verilmesi.

NOT 2:

Sigortalı kadına veya sigortalı olmayan eşinin doğum yapması nedeniyle sigortalı erkeğe emzirme ödeneği verilebilmesi için,

- doğumdan önceki bir yıl içinde **en az 120 gün kısa vadeli sigorta kolları primi** bildirilmiş olması,
- doğumdan önceki bir yıl içinde en az 120 gün kısa vadeli sigorta kolları primi yatırılmış ve genel sağlık sigortası primi dahil prim ve prime ilişkin **her türlü borçlarının ödenmiş olması, şarttır.**



NOT 3:



Sürekli iş göremezlik gelirine hak kazanma, hesaplanması, başlangıcı ve birden çok iş kazası ve meslek hastalığı hali

İş kazası veya meslek hastalığı sonucu oluşan hastalık ve engellilik nedeniyle Kurumca yetkilendirilen sağlık hizmeti sunucularının sağlık kurulları tarafından verilen raporlara istinaden Kurum Sağlık Kurulunca meslekte kazanma gücü **en az % 10 oranında azalmış** bulunduğu tespit edilen sigortalı, sürekli iş göremezlik gelirine hak kazanır.

Sürekli iş göremezlik geliri bağlanmış olan sigortalının yeniden tedavi ettirilmesi halinde meslekte kazanma gücünü ne oranda yitirdiği, birinci fıkrada belirtilen sağlık kurullarından alınacak raporlara göre yeniden tespit olunur.

Sürekli iş göremezlik geliri, sigortalının mesleğinde kazanma gücünün kaybı oranına göre hesaplanır. Sürekli tam iş göremezlikte sigortalıya, hesaplanan aylık kazancının **% 70'i oranında gelir bağlanır**. Sürekli kısmî iş göremezlikte sigortalıya bağlanacak gelir, tam iş göremezlik geliri gibi hesaplanarak bunun iş göremezlik derecesi oranındaki tutarı kendisine ödenir. **Sigortalı, başka birinin sürekli bakımına muhtaç ise gelir bağlama oranı % 100 olarak uygulanır.**

NOT 4:

Malûl sayılma

Sigortalının veya işverenin talebi üzerine Kurumca yetkilendirilen sağlık hizmeti sunucularının sağlık kurullarınca usûlüne uygun düzenlenecek raporlar ve dayanağı tıbbî belgelerin incelenmesi sonucu, sigortalılar için **çalışma gücünün veya iş kazası veya meslek hastalığı sonucu meslekte kazanma gücünün en az % 60'ını**, meslekte kazanma gücünü kaybettiği Kurum Sağlık Kurulunca tespit edilen sigortalı, **malûl sayılır**.

Malûllük sigortasından sağlanan haklar ve yararlanma şartları

Malûllük sigortasından sigortalılara sağlanan hak, malûllük aylığı bağlanmasıdır. Sigortalıya malûllük aylığı bağlanabilmesi için sigortalının;

- malûl sayılması,
- En az on yıldan beri sigortalı bulunup, toplam olarak 1800 gün veya başka birinin sürekli bakımına muhtaç derecede malûl olan sigortalılar için ise sigortalılık süresi aranmaksızın 1800 gün malûllük, yaşlılık ve ölüm sigortaları primi bildirilmiş olması,**
- Malûliyeti nedeniyle sigortalı olarak çalıştığı işten ayrıldıktan veya işyerini kapattıktan veya devrettikten sonra Kurumdan yazılı istekte bulunması, halinde malûllük aylığı bağlanır.

NOT 5:

Ölüm sigortasından sağlanan haklar ve yararlanma şartları

Ölüm sigortasından sağlanan haklar şunlardır:

- a) Ölüm aylığı bağlanması.
- b) Ölüm toptan ödemesi yapılması.
- c) Aylık almakta olan kız çocuklarına evlenme ödeneği verilmesi.⁽¹⁾
- d) Cenaze ödeneği verilmesi.

NOT 6:

İş kazası;

- a) Sigortalının işyerinde bulunduğu sırada,
- b) İşveren tarafından yürütülmekte olan iş nedeniyle sigortalı kendi adına ve hesabına bağımsız çalışıyorsa yürütmekte olduğu iş nedeniyle,
- c) Bir işverene bağlı olarak çalışan sigortalının, görevli olarak işyeri dışında başka bir yere gönderilmesi nedeniyle asıl işini yapmaksızın geçen zamanlarda,
- d) Emziren kadın sigortalının, iş mevzuatı gereğince çocuğuna süt vermek için ayrılan zamanlarda,
- e) Sigortalıların, işverence sağlanan bir taşıtla işin yapıldığı yere gidiş geliş sırasında, meydana gelen ve sigortalıyı hemen veya sonradan bedenen ya da ruhen engelli hâle getiren olaydır.

ÇALIŞMA GÜCÜ VE MESLEKTE KAZANMA GÜCÜ KAYBI ORANI TESPİT İŞLEMLERİ



TANIMLAR

Arıza/Hastalık Listesi:

Sigortalıların çalışma gücünün en az %60'ını veya vazifelerini yapamayacak şekilde meslekte kazanma gücünü kayıp ettiklerinin tespitine esas listeyi,

Balthazard Formülü:

Birden fazla iş kazası veya meslek hastalığı sonucu sürekli iş göremezlik dereceleri veya birden fazla özürlülük derecelerinin birleştirilmesinde kullanılan hesaplama şeklini,

Yükümlülük süresi: Sigortalının meslek hastalığına sebep olan işinden fiilen ayrıldığı tarih ile meslek hastalığının meydana çıktığı tarih arasında geçen en uzun süreyi, **ifade eder.**

SAĞLIK HİZMETİ SUNUCULARI

1)

Sigortalı ve hak sahiplerinin çalışma gücü kaybı oranları ile sigortalıların iş kazası sonucu meslekte kazanma gücü kaybı oranları tespitinde esas alınacak sağlık kurulu raporlarını düzenlemeye;

a) Sağlık Bakanlığı eğitim ve araştırma hastaneleri,

b) Devlet üniversitesi hastaneleri,

c) Türk Silahlı Kuvvetlerine bağlı asker hastaneleri,

d) Sigortalıların ikamet ettikleri illerde yukarıda belirtilen hastanelerin bulunmaması durumunda Sağlık Bakanlığı tam teşekküllü hastaneleri,yetkilidir.

2)

Meslek hastalığı sonucu meslekte kazanma gücü kaybı oranları tespitinde esas alınacak sağlık kurulu raporlarını düzenlemeye, **Sağlık Bakanlığı meslek hastalıkları hastaneleri ile eğitim ve araştırma hastaneleri ve Devlet üniversitesi hastaneleri yetkilidir.**

MESLEK HASTALIKLARI

MESLEK HASTALIĞI GRUPLARI

E

Fizik etkenlerle olan meslek hastalıkları

D

Mesleki bulaşıcı hastalıklar

C

Pnömonkozozlar ve diğer mesleki solunum sistemi hastalıkları

B

Mesleki cilt hastalıkları

A

Kimyasal maddelerle olan meslek hastalıkları

MESLEK HASTALIKLARI LİSTESİ



A Grubu:

Kimyasal maddelerle olan meslek hastalıkları,

B Grubu:

Meslekî cilt hastalıkları,

C Grubu:

Pnömokonyozlar ve diğer meslekî solunum sistemi hastalıkları,

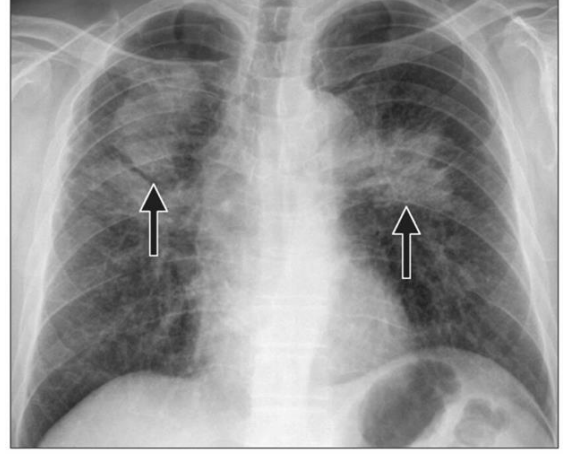
D Grubu:

Meslek bulaşıcı hastalıklar,

E Grubu:

Fizik etkenlerle olan meslek hastalıkları olmak üzere **beş** grupta toplanmıştır.

PNÖMOKONYOZ MESLEK HASTALIĞI

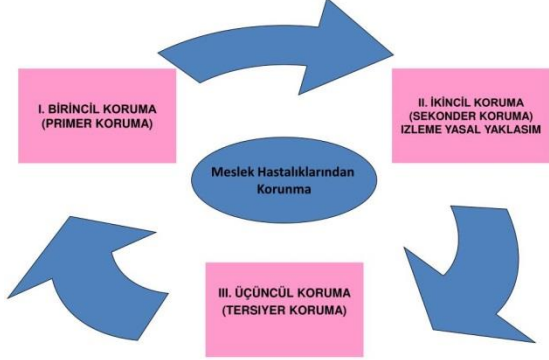


1) Pnömokonyozun meslek hastalığı sayılabilmesi için, sigortalının, havasında pnömokonyoz yapacak yoğunluk ve nitelikte toz bulunan yeraltı veya yerüstü işyerlerinde toplam olarak **en az üç yıl** çalışmış olması şarttır.

2) Ancak, havasında yüksek yoğunlukta ve pnömokonyoz yapacak nitelikte toz bulunan yeraltı ve yerüstü işyerlerinde meydana gelmiş, klinik veya radyolojik bulgular ve laboratuvar muayeneleriyle süratli seyrettiği ve ağırlığı saptanmış olgularda Sosyal Sigorta Yüksek Sağlık Kurulunun kararı ile **üç yıllık süre indirilebilir.**

3) Pnömokonyoz değerlendirmeleri, **İLO standartları dikkate alınarak yapılır.**

MESLEK HASTALIĞINA NEDEN OLAN ETMENLERDEN NASIL KORUNULUR



Birincil (Primer) koruma:

Bir hastalık ya da sağlık sorunu ortaya çıkmadan önce verilmesi gereken hizmetlerdir.

Örneğin;

1- İşe Giriş Muayenesi
2- Sağlık Eğitimi – Diğer Eğitimler
3- İkame
4- Kişisel Koruyucuların Sağlanması
5- Risk Değerlendirmesinin Yapılması
6- Aşılama
7- Bağışıklama
8- İşe Giriş Muayenesi
9- Egzersizler
10- Aile Planlamaları

İkincil (Sekonder) koruma:

Bir hastalık ya da sağlık sorunu ortaya çıktıktan hemen sonra verilmesi gereken sağlık hizmetleridir. Temel amacı erken tanıdır.

Örneğin;

1- Erken tanı
2- Periyodik muayeneler
3- Aralıklı kontroller
4- Düzenli tansiyon ölçümleri
5- Kan basıncı ölçümleri

Üçüncül (Tersiyer) koruma:

Bir hastalık ya da sağlık sorunu ortaya çıkıp, erken tanısı sağlanamadıktan ve/veya zarar verdikten sonra verilmesi gereken sağlık hizmetleridir. Temel amacı **rehabilitasyondur**.

Örneğin;

1- İş Görmezlik Raporlarının Verilmesi
2- Üzüm Kaybı Olan İşçiye Uygun İşe Yerleştirme
3- İş Kazası Sonrası Kazanın Araştırılması Veya Risk Analizlerinin Yapılması
4- Rehabilitasyon Olanakları
5- Kemoterapi
6- Komplikasyon Taramaları

ULUSLARARASI IARC KANSER YAPICI MADDELER SINIFLANDIRILMASI

Grup 1 :

Kesin kanserojen maddeler-insanlar için yeterli kanıt vardır

Grup 2a :

Muhtemel(yüksek oranda) kanserojenler-insanlar için sınırlı, hayvanlar için yeterli kanıt vardır

Grup 2b :

Şüpheli(olası)kanserojenler- insanlar için sınırlı, hayvanlar için yetersiz kanıt vardır

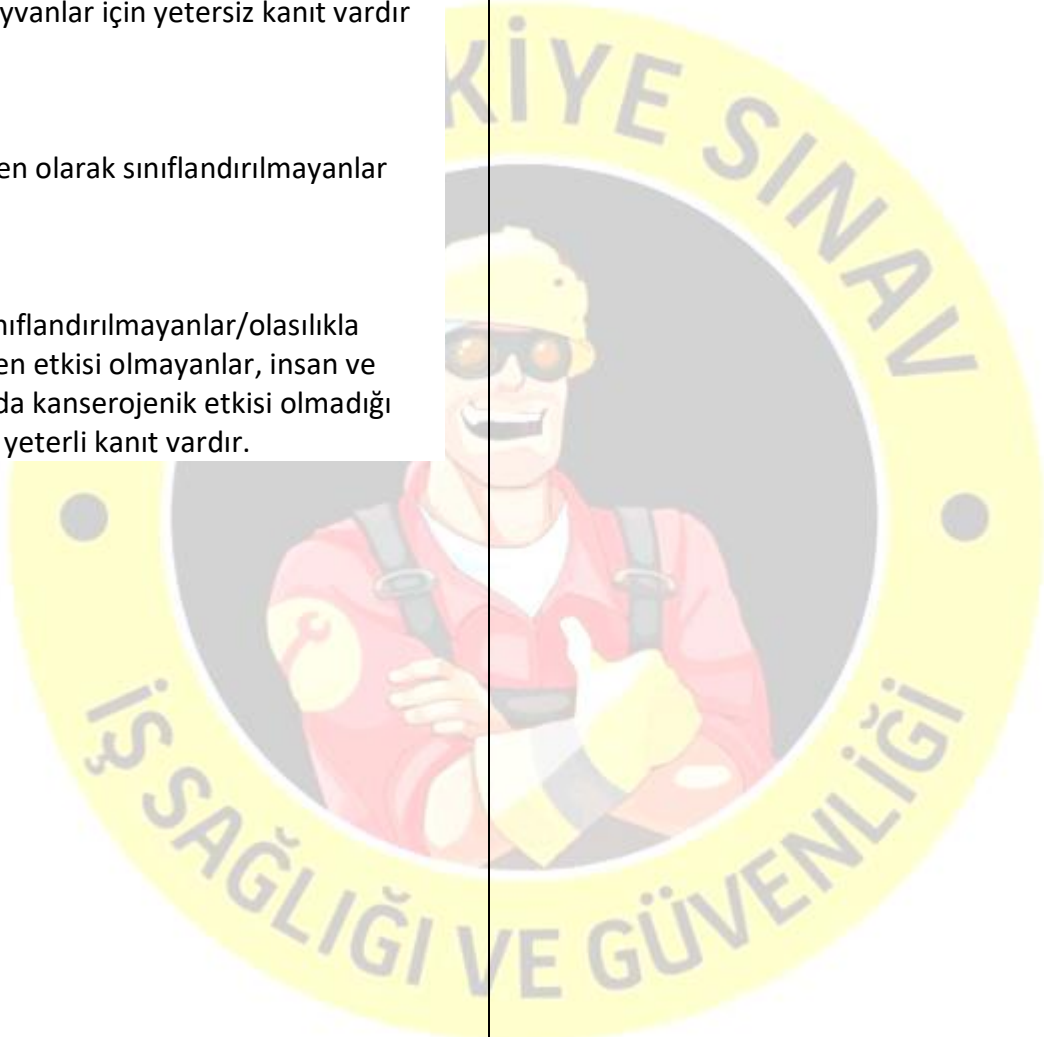
Grup 3 :

Kanserojen olarak sınıflandırılmayanlar

Grup 4 :

Henüz sınıflandırılmayanlar/olasılıkla kanserojen etkisi olmayanlar, insan ve hayvanlarda kanserojenik etkisi olmadığı yönünde yeterli kanıt vardır.

GRUP 1	İNSANLAR İÇİN KARSİNOJEN 107 etken	   
	İnsanlarda kansere yol açtığına dair yeterince kanıt var	Tütün, UV, solaryum radyasyonu, alkol, dizel egzozu, işlenmiş et
GRUP 2A	MUHTEMEL / BÜYÜK İHTİMALLE 58 etken	   
	İnsanlarda sınırlı kanıt, hayvanlar için yeterli kanıt	Yüksek ısıya maruz gıdalar, kızartma anabolik steroidler, glifosat
GRUP 2B	KARSİNOJEN OLMA İHTİMALİ VAR 249 etken	   
	İnsanlar için kanıt az, hayvanlarda yetersiz kanıt	Kahve, benzinli motor egzozu, kaynak dumanı, salamura gıdalar
GRUP 3	KARSİNOJEN OLARAK SINIFLANDIRILAMAYAN 512 etken	   
	Hem insanlar hem hayvanlar için yetersiz kanıt	Çay, statik manyetik kaynaklar, floresan ışığı, polieten
GRUP 4	MUHTEMEL KARSİNOJEN DEĞİL 1 etken	
	Kanıtlar, insanlar ve hayvanlar için kanserojenik olmadığı	SADECE 1 KİMYASAL BU GRUPTA YER ALIR Kaprolaktam, sentetik fiber üretiminde kullanılır





İSG TÜRKİYE SINAV

MAYIS 2024

A İGU - MUHAMMED NURULLAH ACAR

2024 MAYIS SINAVI

İŞ SAĞLIĞI VE
GÜVENLİĞİ

Dergisi

SAYI

7

-MESLEK

HASTALIKLARI

-5510 SAYILI

SİGORTALAR

KANUNU

- ÖZET BİLGİLER

- HAP NOTLAR

- TEK KELİME

- TEK CEVAP

- SENARYO ÖRNEKLERİ

- TASARIM VE GÖRSELLER

- SINAV TADINDA DERGİ

A SINIFI İŞ GÜV. UZMANI

M.NURULLAH ACAR

WWW.ISGTURKIYESINAV.COM



İSG TÜRKİYE SINAV

İSG TÜRKİYE SINAV
TÜRKiYE SINAV

“Yılların Verdiği Tecrübe ile”

TÜRKİYE’NİN EN ÇOK İSG KİTABI SATAN PLATFORMUNA HOŞGELDİNİZ ! PAYTR

%100 KAZANDIRAN

İSG (A,B,C - İŞYERİ HEKİMİ - DSP) KİTAPLARINI İNCELEYEBİLİRSİNİZ.

VISA MasterCard Verified by VISA MasterCard SecureCode

256 Bit SSL Güvenlik Sertifikası

İSG TÜRKİYE SINAV KAZANDIRIR!

BAŞARI TABLOMUZU GÖRMEK İSTER MİYDİNİZ ?

www.isgturkiyesinav.com

MENÜLER

BAŞARI TABLOSU

İSG TÜRKİYE SINAV
TÜRKiYE SINAV

Yılların Verdiği Tecrübe İle...

KONU ANLATIM HAP BİLGİLER

DERECE YAPTIRAN SET

AÇIKLAMALI SORU-DENEME KİTABI

DENEME KİTABI

SINAVLARA HAZIRLIK SORU BANKASI

İSG TÜRKİYE SINAV



SINAVLARA HAZIRLIK
TAHMİN SORULARI



DENEME İKİZİ



BOŞLUK DOLDURMA
SORULARI

HEDİYELER



UYGULAMA REHBERİ

İSG TÜRKİYE SINAV